

一番町ロビー 2017 12月のご案内

1F GALLERY

開館時間/10:00~19:00(最終日は18:00まで)
休館日/木曜日 ※入場/無料

12月1日(金)~12月6日(水)

八木山ウィーク

「八木山の魅力紹介展」及び「東北工大生参画によるまちづくり活動展」

東北工業大学 地域連携センター・COC推進室

八木山周辺の人・モノ・コト・場などの今昔を紹介し、魅力を再発見していただければと考えております。また、東北工業大学の学生が参画した、まちづくりに関する活動事例をパネルや模型などで分かりやすく展示します。



12月8日(金)~12月13日(水)

千葉蒼玄の世界2017

千葉 蒼玄(東北工業大学 電子工学科 1977年卒業)
2017年に発表した作品を中心に、前衛書や近代詩文書などを展示します。



12月15日(金)~12月20日(水)

東北イラストレーターズクラブ展2017

「ちょっと一杯」展 ~イラストで酔ってみませんか~

東北イラストレーターズクラブ

東北イラストレーターズクラブのメンバー28名が、お酒をテーマにしたイラストレーションをエピソードとともに展示します。ぜひご来場ください。会場でアンケートご記入の方に、お好きな展示作品のポストカードをプレゼント(数に限りがございます)。



12月22日(金)~12月27日(水)

機械展

たまごくらぶ(東北工業大学 デザイン愛好会)

今年のだまごくらぶ(デザイン愛好会)の展示のテーマは「機械」です。部員各々が自分が思う「機械」を形にします。今年は部員が増え、昨年よりも個性あふれる作品をたくさんお届けすることができます。皆さまのお越しをお待ちしております。



2017年12月28日(木)~2018年1月3日(水)

年末年始休館

2F HALL

2F ホール利用のご案内

利用時間/10:00~19:00 休館日/日曜日・祝日・木曜日

2F ホールイベントのご案内

入場/無料(ご予約は不要です) 定員/120名

市民公開講座 サンモール一番町商店街振興組合の協賛で行っております。

まちなか美術講座 宮城県美術館で開催される特別展やテーマ展示についてお話しします。

市民公開講座 No.406 12月1日(金) 18:00~19:30

映画における比喩表現について

高橋 哲徳(東北工業大学 共通教育センター 教授)

『ロミオとジュリエット』の中で、ロミオは「ジュリエットは太陽だ」と語り、彼女を太陽にたとえて称賛します。文学作品にはこうした比喩表現が多く見られますが、映画は、先行する芸術である詩や小説で用いられるこうした技法を、積極的に取り入れています。具体例を鑑賞しながら映画の比喩表現について考えてみましょう。

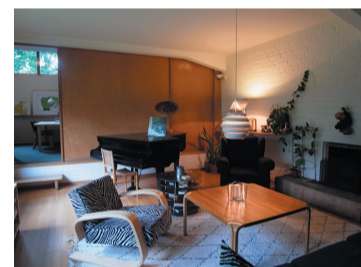
まちなか美術講座(第52回) 12月2日(土) 13:30~15:00

北欧・フィンランドの暮らしとデザイン~プロダクトと建築から

石井 敏(東北工業大学 建築学科 教授)

梅田 弘樹(東北工業大学 クリエイティブデザイン学科 教授)

2017年、独立100周年を迎える北欧・フィンランド。近年、大きな注目を浴びるフィンランドデザインは、過酷で厳しい歴史や自然の中から生み出されてきました。フィンランド人の暮らしや考え方や直結するフィンランドデザインの姿を、プロダクト(製品)デザイン、街や建築などの空間デザインから読み解きます。フィンランドでの生活体験のある講師2名による講演会です。美しい自然や製品、建築の写真とともに解説します。



Alvar Aalto自邸(撮影:石井敏)

市民公開講座 No.407 12月8日(金) 18:00~19:30

音楽への憧れ、電子楽器に乗せた情熱

長崎 智宏(東北工業大学 クリエイティブデザイン学科 准教授)

1960年代に発表されたシンセサイザーによって、音楽教育を受けていない人でも音を操ることができるようになりました。新しい演奏方法や音楽への探求が行われましたが、奇妙にも聞こえるその音楽はなかなか理解されなかったようです。新しい音楽に憧れた人々の情熱を、電子楽器の歴史と共に見てみたいと思います。

市民公開講座 No.408 12月15日(金) 18:00~19:30

『月刊東北』の世界~戦中戦後の東北雑誌~

高橋 秀太郎(東北工業大学 共通教育センター 准教授)

アジア・太平洋戦争末期の昭和19年に創刊された『月刊東北』がどのような雑誌だったかについて概説します。具体的にはこの雑誌に於ける戦時下の東北表象について、さらに雑誌に掲載された小説(小品)がどのようなものだったかについてお話しします。

市民公開講座 No.409 兼 平成29年度高大連携事業公開講座 12月22日(金) 18:00~19:30

極低温のふしぎな世界

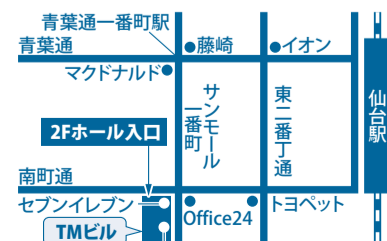
新井 敏一(東北工業大学 共通教育センター 教授)

物を極限まで冷たくするといったいどうなるのでしょうか。また、いったいそれはなぜなのでしょう。極低温の物質が見せる驚きの性質を、液体窒素を使ったデモ実験をまじえながら物理学が解き明かします。

東北工業大学では、市民の皆さまとのふれあいの場として、一番町にロビーを開設しております。
お気軽にお越しください。(入場無料)

東北工業大学 一番町ロビー Tel 022-723-0538

〒980-0811 仙台市青葉区一番町1-3-1(TMビル) Fax 022-263-8606 E-mail/lobby@tohtech.ac.jp http://www.tohtech.ac.jp/



東北工業大学 一番町ロビー